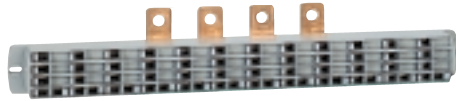


распределительные устройства Лексиклик 63-250А



048 74



048 91

Упак. Кат. № Распределение питания по 24 модулям, установленным на одной рейке
Ввод питания через кабель или шины
Распределение через соединительные кабели, снабженные системой запиравания
Сила тока:
• 63 А для соед. кабеля сечением 10 мм²
• 40А для соед. кабеля сечением 6 мм²

Распределительные устройства

Поставляются с крепежом для установки в шкафы XL и защитным экраном шин

С соединительными кабелями

Кабель 6 мм² и длиной 120 мм

		Кол-во полюсов	Кол-во фаз. соединителей (черные) 6 мм ²	Кол-во нейтр. соединителей (синие) 6 мм ²	Максимальное число подключений
1	048 74	3 P + 2 N	18	6	12-4 полюса или
1	048 70	P + N	12	12	24 вывода P+N

Без соединительных кабелей

Соединительные кабели заказываются отдельно (см. ниже)

		Кол-во полюсов	Максимальное число подключений
1	048 75	3 P + 2 N	12 4-х полюсных или 24 P+N

Соединительные кабели с коннекторами

Длиной 120 мм

6	Черный	048 91	Фаза	6 мм ²
6		048 95	Фаза	10 мм ²
6	синий	048 92	Нейтраль	6 мм ²
6		048 96	Нейтраль	10 мм ²

Длиной 320 мм

6	Черный	048 93	Фаза	6 мм ²
6		048 97	Фаза	10 мм ²
6	синий	048 94	Нейтраль	6 мм ²
6		048 98	Нейтраль	10 мм ²

Коннекторы (без кабелей)

(при необходимости использования специального кабеля)

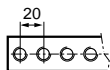
10	048 89	Для сечения от 1,5 до 2,5 мм ²
10	048 90	Для сечения от 4 до 6 мм ²

Основание для набора шин

1	048 78	160 - 400 А Набор из 2 оснований для плоских шин 18x4, 25x5 и 32x5. Фиксирует шины с необходимым интервалом
---	---------------	---

Плоские медные шины

	Сечение (мм)	I (А)		Отверстия с резьбой	Длина (мм)	
		IP ≤ 30	IP > 30			
10	374 34	18 x 4	245	200	M6	1000
4	374 18	25 x 5	330	270	M6	1750
4	374 19	32 x 5	450	400	M6	1750



распределительные устройства Лексиклик 63-250А

Технические характеристики

Соответствует стандарту МЭК 60947-3
Самозатухание при температурах ниже 960°C
Напряжение: 500В
Напряжение пробоя изоляции (Ui): 660В
Ipk: 60 кА
Icw: 10,5 кА
In: 250 А при 40°C

Пример монтажа в щит XL 195, интервал 200мм

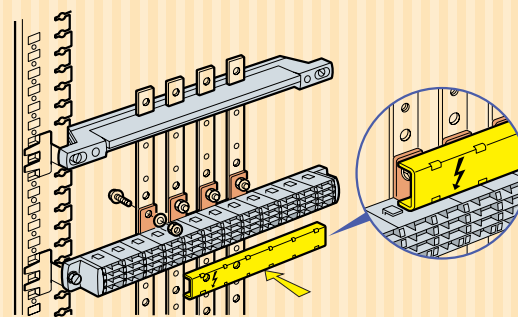
Основание для набора шин Кат.№ 048 78⁽¹⁾ Распределительное устройство Кат. № 048 74



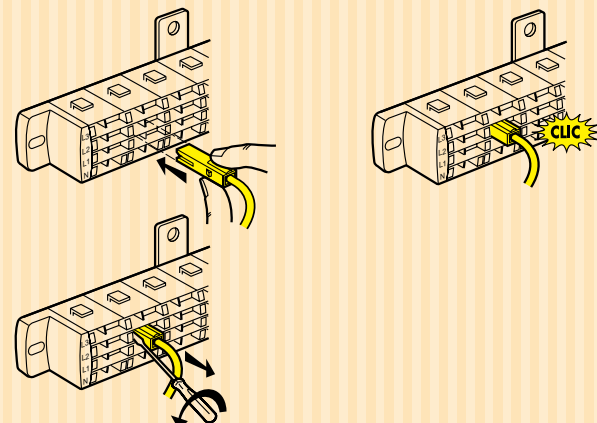
Кабель-каналы Лина 37,5 x 37,5 Кат.№366 03

37,5 x 62,5 Кат.№ 366 04

Монтаж с основанием для набора шин Кат.№048 78



Монтаж соединительными кабелями



(1) Закрывается лицевой панелью 50 мм